

Fastlane® plus

S400 AS / R400 AS

英国IDL社製Fastlane plus(ファーストレーン・プラス)は、一人一人のビル入退館をモニターする高度な光学技術に加え、素早く未承認アクセスを抑止する抑止アームを備えています。アーム動作音は静かですので、音が気になるということもありません。アームはセンターではなく筐体の奥側にあり、入場のみに伴連れ対策としては最適のゲートです。アームが奥側にあるので、待機時はアームを下げてご利用いただけます。不正通行のときにだけアームが動作します。S400ASは端部の形状が角型で、R400ASは端部の形状が丸型です。

◎主な特長

◎ブレークアウェイアーム

アームは上下に素早く動き、うっかりぶつかった場合でも折れるようになっています。

◎待機時『開』

待機時アームは開いています。認証の度にアームが動作するわけではないのでスムーズに通行できます。

◎複数の赤外線ビーム

合計24本の赤外線ビームが流れており、認証者と未認証者の隙間が5mmあれば検知可能です。

◎処理速度

スピーディに通過したい就業者や訪問者のニーズに毎分60名の優れた通行性能で応えます。

◎通路幅

推奨標準通路幅は660mm、車椅子通路幅は914mmです。カバンなどを持っていても楽に通行できます。

◎化粧天板

標準天板は強化ガラス底面白色加工です。オプションで御影石、アクリル、ウッドなどがあります。

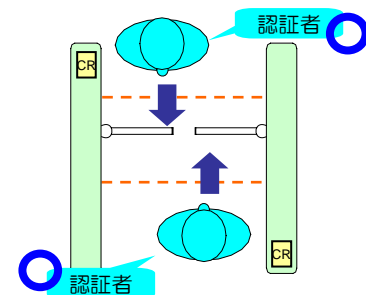
S400AS



◎主な機能

正常通行

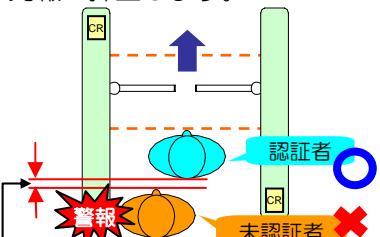
一般的な使い方として、「1人・1認証・1通行」です。



入場・出場はそれぞれ独立の信号です。

不正通行

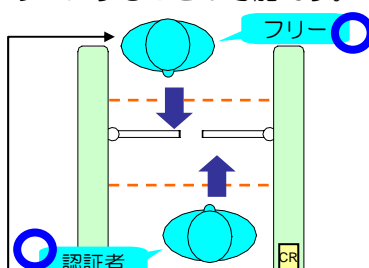
未認証で通行すると発報し、アームで抑止します。正規通行者の後に続く伴連れ通行も発報・抑止します。



5mmの隙間で検知可能、150mmの隙間で抑止可能です。

フリー通行

入場側だけ管理したい場合など、入場は認証、出場はフリーにすることが可能です。



認証なしでそのまま通行できます。

◎その他機能

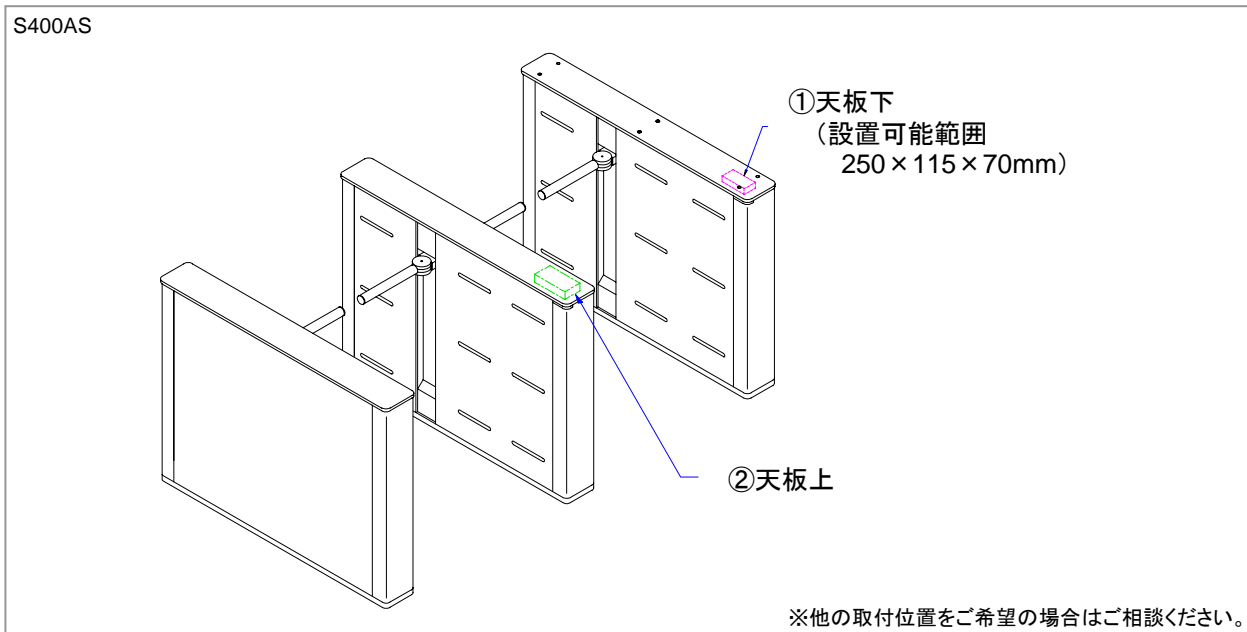
ビジター機能

ビジター機能を使えば、同じグループなら最初の人が一回認証するだけで、何人ものビジターを通行させることができます。

各種出力機能

未認証通行や伴連れ通行をしたときに警報を出力できます。この出力を利用することで、監視カメラや表示装置などと組み合わせることができます。また、正規通行、不正通行にかかわらず、通行すると出力する通過出力があります。人数カウントなどに利用することができます。

◎カードリーダー取付位置



◎仕様

外形寸法(W×D×H)	168×1,275×965mm
通路幅	標準通路幅 : 600~700mm 車椅子通路幅 : 850~960mm
赤外線ビーム本数	24本
抑止装置	常時ブレークアウェイアーム※
標準待機モード	開放状態(待機時『開』)
伴連れ検出可能間隔	5mm
伴連れ抑止可能間隔	150mm
表示	3色LED表示(端部)
処理速度	60人/分(出入管理システムの応答時間に依存)

※常時ブレークアウェイアームとはアームの状態が閉鎖時と動作時のいずれの状態でもアームに一定以上の力を加えると折れる(復帰は自動)アームのことです。

●記述の内容はお断りなしに変更することがあります。

カスタマイズ	外装カバー用材料、天板用各種材料(標準:強化ガラス底面白色加工)、端部形状変更可(角型or丸型)
安全機能	安全ビーム、火報連動、ブレークアウェイ機能
電源	DC24V 1.5A(通路あたり) 電源条件AC100V 50/60Hz
入力(NO無電圧リレー接点)	入場、出場、ビジター入場、ビジター出場、火報連動要求
出力(NC無電圧リレー接点)	入場通過、出場通過、警報出力
動作モード	カード提示入場/カード提示出場 カード提示入場/自由出場 自由入場/カード提示出場 自由入場/自由出場 入場のみ 出場のみ


A Locksystem Company
株式会社セキュリティゲート・ジャパン
 〒141-0032 東京都品川区大崎3-6-4 トキワビル7F
 TEL.03-5437-1131 FAX.03-5437-1064
<http://www.sg-japan.com/>

取引先様記入欄